

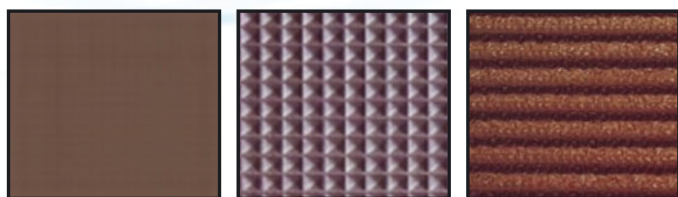
**EVAC**

Mischung	Härte	Dichte	Profil
8115	17 ShA	0,18 g/cm <sup>3</sup>	300
8125	22 ShA	0,18 g/cm <sup>3</sup>	300
8135	30 ShA	0,18 g/cm <sup>3</sup>	300
6178	28 ShA	0,23 g/cm <sup>3</sup>	300
8173	32 ShA	0,26 g/cm <sup>3</sup>	300
6240	40 ShA	0,21 g/cm <sup>3</sup>	300, 341
6245	45 ShA	0,32 g/cm <sup>3</sup>	300, 317, 318, 319, 320, 310, 342
6175	50 ShA	0,40 g/cm <sup>3</sup>	300, 318, 341
6250	51 ShA	0,30 g/cm <sup>3</sup>	300, 341
6350	50 ShA	0,28 g/cm <sup>3</sup>	300, 341
6255	58 ShA	0,30 g/cm <sup>3</sup>	300, 305
6265	65 ShA	0,28 g/cm <sup>3</sup>	300, 309, 310, 341

Grund Farbe



Extra Farbe



Profil 300

Profil 305

Profil 309



Profil 310

Profil 317

Profil 318



Profil 319

Profil 320

Profil 341



Profil 342



Profil 300

Profil 305

Profil 310



Profil 317

Profil 341

Profil 303

**Houba - Poreten - Duroten**

Mischung	Härte	Dichte	Profil
8052	30 ShA	0,24 g/cm <sup>3</sup>	300
8470	*	0,04 g/cm <sup>3</sup>	300
8483	*	0,06 g/cm <sup>3</sup>	300
8180	*	0,06 g/cm <sup>3</sup>	300
8381	*	0,06 g/cm <sup>3</sup>	300
7182	18 ShA	0,10 g/cm <sup>3</sup>	300
7184	20 ShA	0,12 g/cm <sup>3</sup>	300
7183	25 ShA	0,12 g/cm <sup>3</sup>	300
8581	25 ShA	0,16 g/cm <sup>3</sup>	300
8583	33 ShA	0,18 g/cm <sup>3</sup>	300, 309, 310, 341
8485	40 ShA	0,17 g/cm <sup>3</sup>	300, 309, 310, 341
8486	48 ShA	0,20 g/cm <sup>3</sup>	300, 303, 305, 310, 317, 341
8487	55 ShA	0,27 g/cm <sup>3</sup>	300, 317

Grund Farbe



Extra Farbe



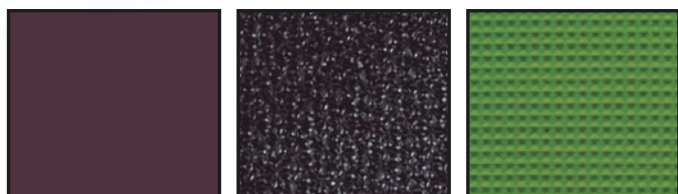
## Styropor

Mischung	Härte	Dichte	Profil
8005	48 ShA	0,38 g/cm <sup>3</sup>	300, 303, 305, 309, 310, 315, 316, 317, 318, 327, 341

### Grund Farbe



### Extra Farbe



Profil 300

Profil 303

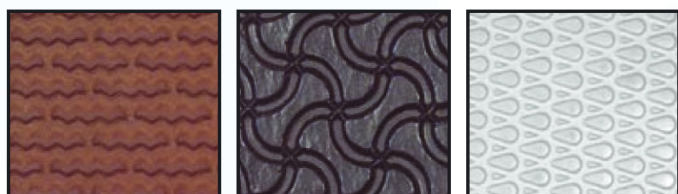
Profil 305



Profil 309

Profil 310

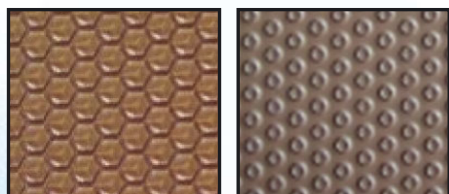
Profil 315



Profil 316

Profil 317

Profil 318



Profil 327

Profil 341



Profil 300

## Korkfant

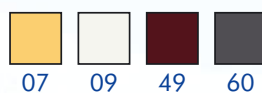
Mischung	Härte	Dichte	Profil
8425	25 ShA	0,17 g/cm <sup>3</sup>	300
8585	32 ShA	0,2-0,3 g/cm <sup>3</sup>	300
8182	37 ShA	0,27 g/cm <sup>3</sup>	300
8445	45 ShA	0,21 g/cm <sup>3</sup>	300
8282	48 ShA	0,28 g/cm <sup>3</sup>	300
8185	55 ShA	0,32 g/cm <sup>3</sup>	300
8184	60 ShA	0,32 g/cm <sup>3</sup>	300
6186	65 ShA	0,35 g/cm <sup>3</sup>	300



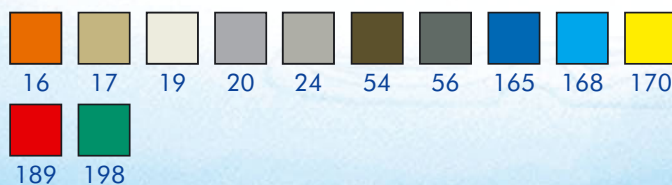
### Kompakt Gummi Platten

Mischung	Härte	Dichte	Profil
9203	95 ShA	1,16 g/cm <sup>3</sup>	300, 306, 321, 351, 355, 357
9605	93 ShA	1,20 g/cm <sup>3</sup>	300, 311, 321, 351, 357
8221	91 ShA	1,29 g/cm <sup>3</sup>	300, 301
6748	90 ShA	1,19 g/cm <sup>3</sup>	303, 327, 332, 351, 354, 355, 357
6709	88 ShA	1,22 g/cm <sup>3</sup>	303, 332, 351, 354, 355, 357
2/91	85 ShA	1,38 g/cm <sup>3</sup>	300, 303, 305, 307, 310, 314, 354
9587	80 ShA	1,21 g/cm <sup>3</sup>	300, 355, 357
9001	78 ShA	1,27 g/cm <sup>3</sup>	305, 310, 332, 354, 355
9002	72 ShA	1,24 g/cm <sup>3</sup>	300, 301, 302, 303, 305, 307, 309, 310, 314, 331
9157	70 ShA	1,24 g/cm <sup>3</sup>	331, 332
9513	70 ShA	1,12 g/cm <sup>3</sup>	310, 314, 326, 327, 332, 341, 350, 351, 357
6509	68 ShA	1,15 g/cm <sup>3</sup>	314, 321, 326, 327, 341, 353, 357
9329	67 ShA	1,12 g/cm <sup>3</sup>	300, 314, 351, 355, 357
9073	62 ShA	1,12 g/cm <sup>3</sup>	300, 314, 327, 350, 353, 357
9508	53 ShA	1,07 g/cm <sup>3</sup>	301, 307, 314, 326, 327, 331, 354, 357
9241 antistat	65 ShA	1,12 g/cm <sup>3</sup>	331, 332
9257 antistat	70 ShA	1,14 g/cm <sup>3</sup>	300, 331

#### Grund Farbe



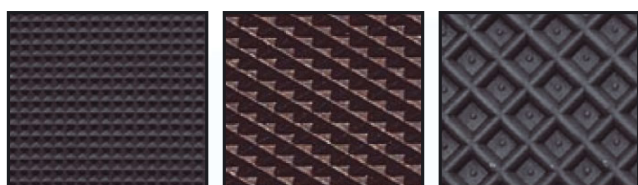
#### Extra Farbe



Profil 301

Profil 302

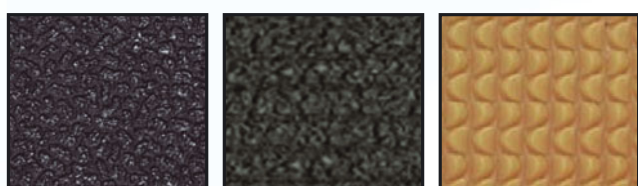
Profil 303



Profil 305

Profil 306

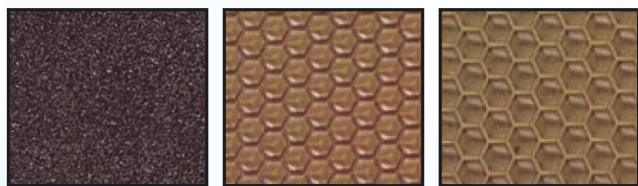
Profil 307



Profil 310

Profil 311

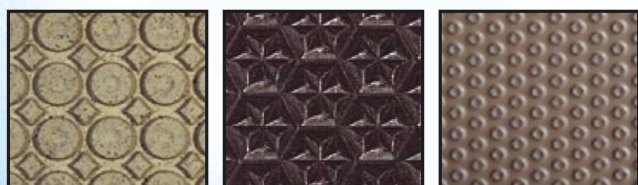
Profil 314



Profil 321

Profil 326

Profil 327



Profil 331

Profil 332

Profil 341



Profil 350

Profil 351

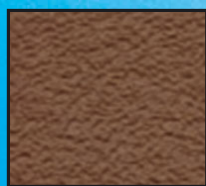
Profil 353



Profil 354

Profil 355

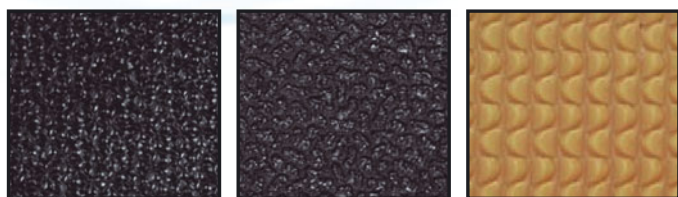
Profil 356



Profil 357

**Leicht Gummi Platten**

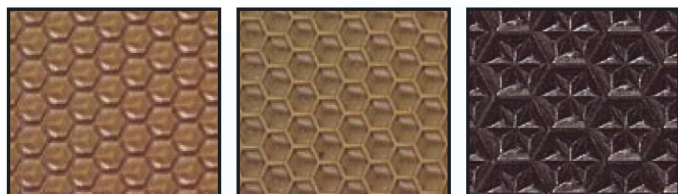
Mischung	Härte	Dichte	Profil
8527	74 ShA	0,90 g/cm <sup>3</sup>	351
6516	63 ShA	0,80 g/cm <sup>3</sup>	303, 310, 326, 327, 332, 351
6506	58 ShA	0,65 g/cm <sup>3</sup>	310, 332, 341, 351, 357
6825	52 ShA	0,75 g/cm <sup>3</sup>	339
6526	48 ShA	0,55 g/cm <sup>3</sup>	326
8507	70 ShA	0,8-0,9 g/cm <sup>3</sup>	314
8509	60 ShA	0,54 g/cm <sup>3</sup>	349, 355
8511	50 ShA	0,60 g/cm <sup>3</sup>	332, 355
8510	50 ShA	0,50 g/cm <sup>3</sup>	357
8508	45 ShA	0,54 g/cm <sup>3</sup>	332



Profil 303

Profil 310

Profil 314



Profil 326

Profil 327

Profil 332



Profil 339

Profil 349

Profil 351



Profil 355

Profil 357

Grund Farbe



Extra Farbe

